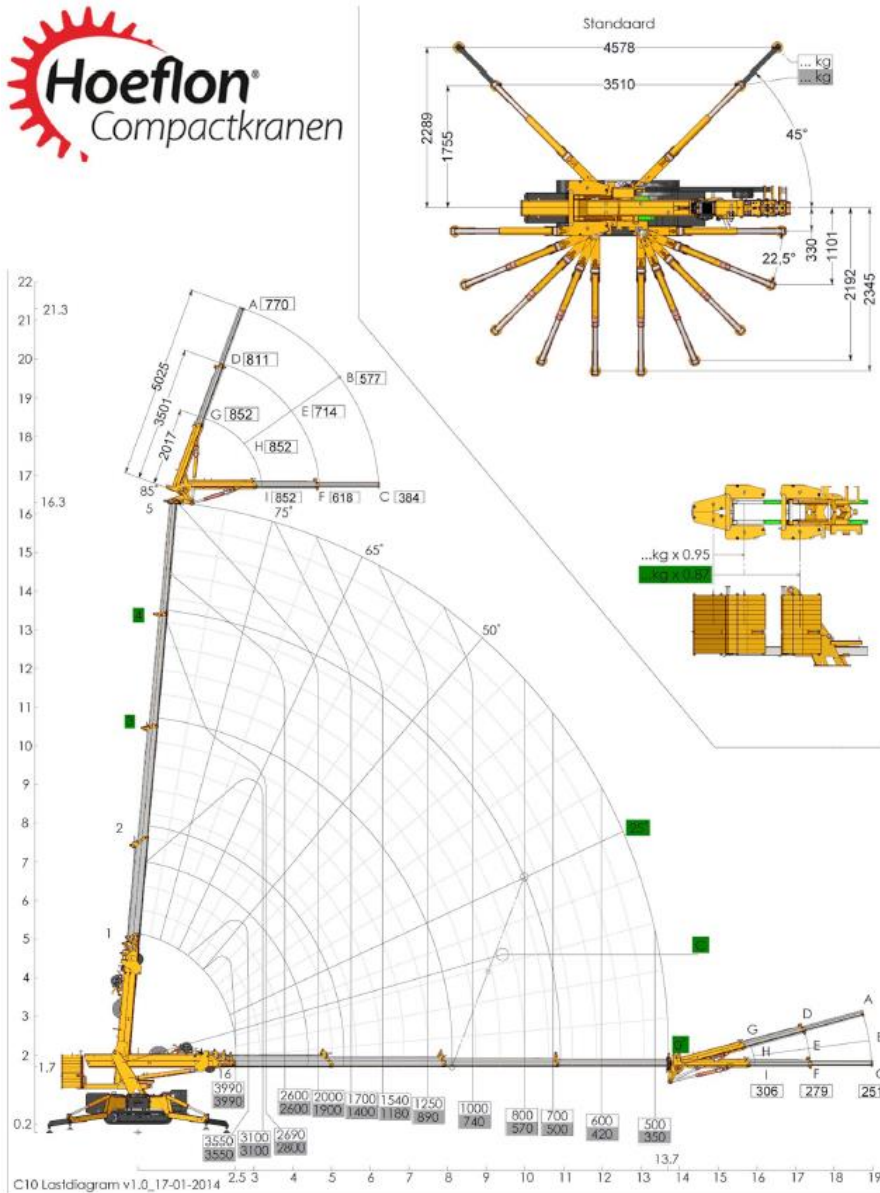


KOMPAKT KRAN C10

- . Dank kompakten Designs für enge Platzverhältnisse und Eingänge geeignet
- . Starke Leistung durch 380 Volt Elektroantrieb
- . Leichte Bedienung durch Funkfernsteuerung mit Display
- . Stabilität durch hydraulisch ausfahrbare Raupen
- . Für verschiedenste Untergründe geeignet durch Gummiraupen
- . Lastwerte der Seilwinde bis 1'000 Kilogramm
- . Mehr Flexibilität durch Endlosschwenkung
- . Angenehme Bedienung durch Arbeitsscheinwerfer

Technische Daten



Technische Daten Kompakt Kran C10

Arbeitshöhe (mit Fly-jib)	21.50	m
Arbeitshöhe (ohne Fly-jib)	16.50	m
Seitliche Reichweite (mit Fly-jib)	19.40	m
Seitliche Reichweite (ohne Fly-jib)	14.0	m
Tragkraft (mit Fly-jib)	250 - 1200	kg
Tragkraft (ohne Fly-jib)	500 - 3990	kg
Länge	4.137	m
Breite (verstellbar)	0.80 / 1.10	m
Höhe	1.90	m
Abstützfläche L x B (max.)	4.625 x 4.625	m
Gewicht		
ohne Ballast / ohne Fly-jib;	3450	kg
mit Ballast / ohne Fly-jib;	3700	kg
mit Ballast / mit Fly-jib;	4900	kg
Betriebsart	Diesel / Elektroantrieb 380V	
Fahrwerk	weisse Gummiraupen	
Seilwinde	1080 / 2070 / 4340 kg	