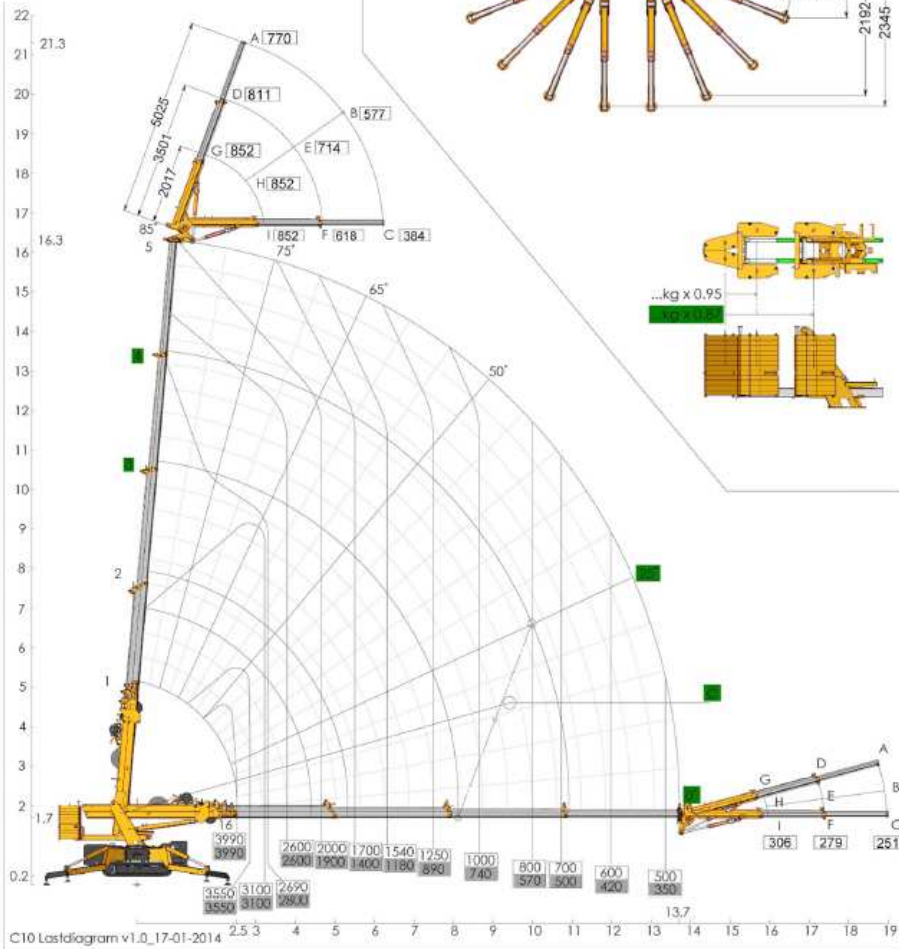


Kompakt Kran C10



extrem kompakt
passt durch eine Tür
Elektroantrieb 380 Volt
Funkfernsteuerung mit Display
hydraulisch ausfahrbare Raupen
weisse Gummiraupen
Seilwinde 1'000 kg
Endlosschwenkung
Arbeitsscheinwerfer





Technische Daten Kompakt Kran C10

Arbeitshöhe (mit Fly-jib)	21.50	m
Arbeitshöhe (ohne Fly-jib)	16.50	m
Seitliche Reichweite (mit Fly-jib)	19.40	m
Seitliche Reichweite (ohne Fly-jib)	14.0	m
Tragkraft (mit Fly-jib)	250 - 1200	kg
Tragkraft (ohne Fly-jib)	500 - 3990	kg
Länge	4.137	m
Breite (verstellbar)	0.80 / 1.10	m
Höhe	1.90	m
Abstützfläche L x B (max.)	4.625 x 4.625	m
Gewicht		
ohne Ballast / ohne Fly-jib;	3450	kg
mit Ballast / ohne Fly-jib;	3700	kg
mit Ballast / mit Fly-jib;	4900	kg
Betriebsart	Diesel / Elektroantrieb 380V	
Fahrwerk	weisse Gummiraupen	
Seilwinde	1080 / 2070 / 4340 kg	